
”

“

2013.

, 2013.

	-	
	-	
		:
I -	3
II -	3
III -	2013.	4
IV -	6
1)	-	6
2)	“ “	7
3)	9
4)	,	9
5)	10
6)	11
7)	,	13
8)	14
9)	14
10)	14
11)	,	16
12)	-	18
13)	21
14)	-	21
V -	,	23
(1)	24
(2)	26
(3)	28
(4)	-	29
(5)	29
VI -	30
VII -	33
VIII -	EBRD-a	33
IX -	35

I-

2013. (5. 10.)
: (, . .) “, 75/04 78/11),
(, . . “; 36/09)
2011 – 2013.

1. ;
- 2.
3. 3.01. () (5) (:)

II-

A “ (: . .)
” 20, “) ,
3-19.

10.009.225 65%, 10.009.225,00 1,00
5% 20% 10%,

1. ,
2. ,

- 3.
- 4.

III –

2013.

2013. :

- ;
- - ;
- , - , ;
- ;
- 36876
- 40775;
- -

01. 2012. ,

2013.

II

- ISO 9001 17025
- ;
- ;
- ;
- ;
- 90 % 5 %;
- ;
- ;
- ;
- (8) 8
- („EU Grant „); 3.500.000 €-
- 6.000.000 €
- : 4.000.000 €
- („SIDA“) 2.000.000 €
- („EC Grant“);
- 3 (3) -
- 3.900.000 € ;
- 1.050.000 € ;
- ;
- ()

— — —

:

■ () ;

■ ;

■ ;

■ ;

■ ;

■ ;

■ ;

■ () ;

■ ;

■ ;

■ ;

■ ;

■ ;

■ ;

■ ;

■ ;

■ ;

■ ;

■ ;

■ ;

■ ;

2) _____ ” “

2013.

’ .

” “

’ :

■ ;

■ ;

;

-
-

- -7, -9, -11, -11', -12, -14, -15, -16 -17 ; ,
- , -7, -9, -11, -11', -12, -14, -15, -16 -17;
- , , . ;
- - ;
- ;
- . , ;
- ;
- ;
- ;
- -2, -3, -7, -9, -11, -11', -12, -14, -15, -16 -17 ;
- ;
- 30 ;
- ;
- ;
- - ;
- ;
- ; ;
- ;
- . , .

3) _____

2013. ,

” “.

4.274 (,, . . “, 40/03). 2013. ,
(). ,

2013. ,
4.368

2013.

:

- 600 ;
- 120 - ;
- 78 ;
- 24 ;
- 4 ” “.

(). -

240.

28 .

- 2013.

4) _____

2013.

-
-

, 2013.

,

.

2013. :

- ;
- ;
- ;
- (200 1.300
7 -
2013.);
- ;
- VI II ;
- ;
- , , , ;
- , ;
- .

5) _____

2013.

:

▪ 50%

8 -

3 -

2013.

400

250 mm 900 mm.

11.900 m
2013.
3 8,
22.700 m

, 2013.

. 2013.

(). 2013.

-1.

2013.

()

6)

2013.

:

;

;

■

，
；

■

，
，

；

■

-
，

(,, . . “, 55/03),

；

■

(
，
，
，)；

■

()

"
"，
；

■

“，
”

■

，
，
。

2013.

:

■

(-) :

1.

；

2.

；

3.

web -

4.

.

，

- linux-
- Windows Autocad
Zwcad.
- 2013.
- :
- (Wind ws, Zwcad,);
- ;
- - ;
- .

7) _____

- 2013. , , :
- ; , , - ,
- ;
- 5% 90%, ;
- ;
- ; ,
- , , ;
- ;
- , , .

-
-

8) _____

2013.

:

- , ;
-
- 5.000 5 , , .

9) _____

:

- ; ,
- ;
- , ;
- , , .
- : ,
- - , 8 ;
- () ;
- ;
-
- .

10) _____

2013.

■

■

■

■

■

■

■

■

■

■

■

■

■

(

3

1, 2

， 2013. ，
：

- ” “；
- ；
- ；
- ，
；
- ；
- ()；
- ；
- ” “
- ；
- ；
- 2；
- ” “，
- ；

11) _____

，
：
()。

2013.

：
— ，

— —
(, , ,
, , , , , ,),
, , , , , , ,
(, , , , , ,),
, , , , , , , ,) ,

2013.

- ;
- — 2007.
2.000
2007, 2008. 2009.

2013.

- ; — 2011.
2012. , 2013.
/ / , ,
/ , , , , ,
/ ; — 2011.
2012. , 2013.
:

- ;
 - ;
 - .
2013.
:

- -

.

,

2013.

:

▪ ()

” “;

▪

;

▪

;

▪

” “;

▪

▪

-

.

2013.

:

,

,

,

,

.

,

2013.

:

▪

;

▪

▪

12)

()

-

:

▪

,

,

;

■ ,

■ ;

■ ();

■ ” “.

■ :

2013. ,

e 2013. .

■ :

■ ,

■ ;

■ GO- procure

■ “ ” ;

■ ;

■ ;

■ ;

■ ;

■ ;

■ / /

■ , / /

■ 6.000 ;

■ Wisppa

1. : ,
 : 2013. / /
 ;
 ;
 , ” “,
 2. : / / ; /
 ; fco . /
 3. : ,
 , ;
 ().
 4. : , ,
 ,
 :
 , “ a ,
 ” “ ”
 . , ,
 , , ,
 (, “ ,) .
 ,
 ” “
 () , ,
 , ,

13) _____

2013. :

- ;
- ;
- ;
- ;
- ;
- ;
- ;
- ;
- ;
- ;
- ;
- ;
- ;
- ;
- ;
- ;

14) _____

2013. , „ 2013. „

- :
- (,);
- ;
- , , ;
- - , , ;

▪

▪

▪

▪

).

-

-

;

,

;

(

V –

2013.

2013.

2016.

2013.

- :

	2013.
	1,19
	1,85
	1,65

100%

50%

2013.

():

1 –

(m ³)				(m ³)	
		2012.	2013.	2012.	2013.
1.	I	293.929	302.749	69.822	72.615
2.	II	274.704	282.945	64.247	66.817
3.	III	281.936	290.394	62.815	65.328
4.	IV	321.946	331.604	71.821	74.694
5.	V	316.556	326.053	63.876	66.431
6.	VI	328.946	338.814	66.951	69.629

7.	VII	399.785	411.779	69.337	72.110
8.	VIII	436.036	449.117	76.363	79.417
9.	IX	379.330	390.709	71.315	74.168
10.	X	310.229	319.535	63.153	65.679
11.	XI	307.662	316.892	67.326	70.019
12.	XII	292.609	301.387	61.659	64.125
	:	3.943.668	4.061.978	808.685	841.032

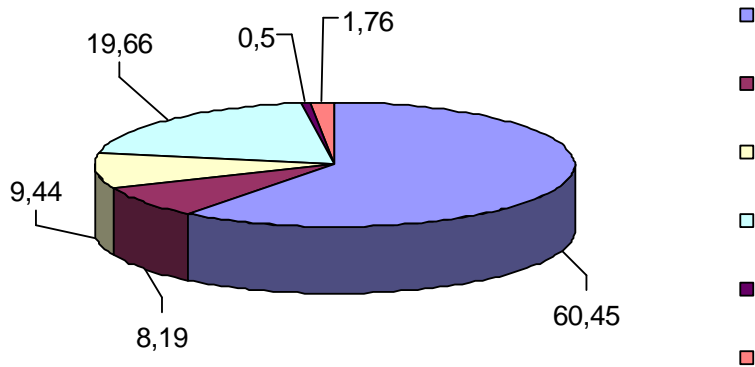
2013.

:

(1)

2 -

			2012.	2013.		%
1	2	3	4	5	6	7
1.	611200		221.836	250.000	113	3,15
2.	611300		428.892	450.000	105	5,67
3.	611400		633.799	650.000	103	8,19
4.	611500		4.457.194	4.800.000	108	60,45
5.	611600		709.446	750.000	106	9,44
6.	611700		24.477	30.000	123	0,37
7.	611800		7.255	10.000	138	0,13
8.	611900		201.966	230.000	114	2,90
9.	650200		152.280	230.000	151	2,90
10.	652000		139.838	140.000	100	1,76
11.	659000		33.668	30.000	89	0,37
12.	659500		4.500	6.000	133	0,08
13.	659600		11.684	20.000	171	0,25
14.	659700		8.650	15.000	173	0,19
15.	659800		92.454	100.000	108	1,26
16.	659900		43.697	50.000	114	0,63
17.	661000		51.569	40.000	78	0,50
18.	677000		114.795	130.000	113	1,63
19.	679700		41.216	10.000	24	0,13
		:	7.379.216	7.941.000	108	100,00



4.903.010 m³

2013.

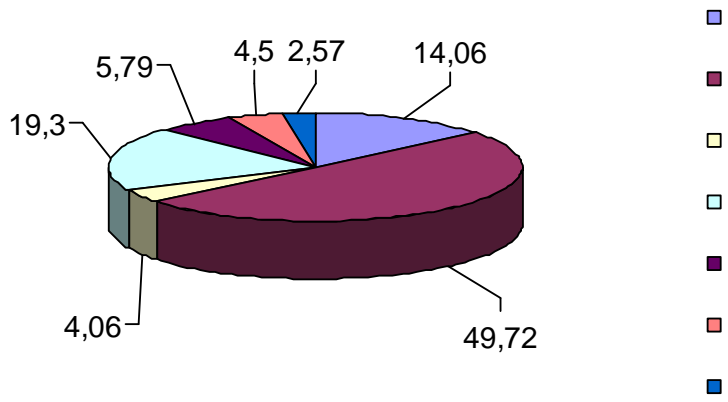
2.756 2013. 4.373 31.12.2012.
 (3 - , 1.200
 8 - 300) 900

(2)

3 -

			2012.	2013.		%
1	2	3	4	5	6	7
1.	511000		511.440	530.000	104	6,82
2.	511010		8.990	15.000	167	0,19
3.	511100		25.522	25.000	98	0,32
4.	512200		24.865	25.000	101	0,32
5.	512300		10.261	9.000	88	0,12
6.	512400		8.197	10.000	122	0,13
7.	512500		44.114	49.000	111	0,63
8.	513000		121.722	130.000	107	1,67
9.	513100		265.080	300.000	113	3,86
10.	520000		3.502.192	3.500.000	100	45,03
11.	522000		84.604	85.000	101	1,09
12.	529000		256.609	280.000	109	3,60
13.	531200		44.352	45.000	101	0,58
14.	532000		34.020	40.000	118	0,51
15.	535000		51.386	52.000	101	0,67
16.	539200		34.470	40.000	116	0,51
17.	539300		1.160	8.000	689	0,10
18.	539600		15.629	16.000	102	0,21
19.	539700		32.886	35.000	106	0,45
20.	539900		75.970	80.000	105	1,03
21.	540000		1.022.598	1.500.000	147	19,30
22.	549000		270.000	-	-	-
23.	550000		28.400	15.000	53	0,19
24.	550100		6.300	8.000	127	0,10
25.	550200		7.832	20.000	255	0,26
26.	550500		8.558	30.000	350	0,40
27.	550600		1.964	3.000	153	0,04
28.	550700		4.782	4.000	84	0,05
29.	551000		27.662	27.000	98	0,36
30.	552000		1.580	4.000	253	0,05
31.	552700		1.259	2.000	159	0,03
32.	553000		7.195	10.000	139	0,13
33.	553010		8.450	10.000	118	0,13
34.	554100		8.259	10.000	121	0,13
35.	555000		24.324	25.000	103	0,32

36.	559000		153.381	280.000	183	3,60
37.	561000		266.677	350.000	131	4,50
37.	578000		209.237	180.000	86	2,32
38.	579800		14.182	15.000	106	0,19
39.	579900		-	5.000	-	0,06
		:	7.226.109	7.772.000	108	100



a a . 2013.
3.865.000 , 49,72%

2013.

. 8 (8)

2013.

2012. ,

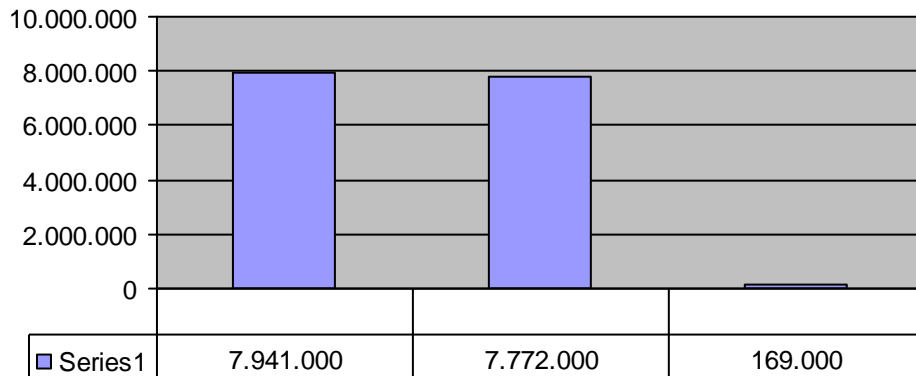
2012. .

4)

2013. :

		2013.
1.		7.941.000
2.		7.772.000
3.	:	169.000

2013.



5)

-

•		-	1	10.262.541
•		-	2	1.676.685
			:	11.939.226
•	.			1.140.282
•	.			11.853
			:	1.152.135

6)

1.		7.941.000
2.		7.772.000
2.1.		
2.2.		
2.3.		1.500.000
2.4.		
2.5.		
3.	(1-2)	169.000
4.		1.500.000
5.		1.669.000
6.	.	340.250
7.		1.328.750

()

-
-

VI-

2013. , : ,

:

- 1. ; 10.000 ;
- 2. ; 10.000 ;
- 3. ; 18.000 ;
- 4. 9.000 ; - ;
- 5. 12.000 ; ;
- 6. 60.000 . ;

: **119.000**

6). : (1 - 5) (

:

- 1. ; 15.000 ;
- 2. ; 200.000 ;
- 3. 30.000 ; ;
- 4. 7 - 850.000 ; 1300 (200) ;
- 5. VI II 20.000 ;
- 6. ; 30.000 .

-
-
: **1.145.000** (45.000
1.100.000).

: (1 3); - ,
(2, 4, 5 6)

:

1. - ; 782.332
(400.000);

2. ;
782.332 (400.000);

3. ; 2.053.622
(1.050.000);

4. 3 (3);
7.627.737 (3.900.000);

5. ;
11.734.980 (6.000.000)

6. 8
(8); 3.911.660 (2.000.000)

7. ;
2.933.745 (1.500.000).

: **29.826.408 (15.250.000 €).**

: 800.000 € (1 2), e 9.500.000 €(5, 6
7), 4.950.000 €(3 4)

:

1. - ;
10.000 ;

2. ; 10.000 ;

3. ; 22.000

4. ; 8.000 .

: **50.000** .

: (1 - 4).

- -

:

- 1. 8 ; 30.000 ;
- 2. (); 40.000 ;
- 3. ; 5.000 ;
- 4. ; 5.000
- 5. ; 30.000 .

: 110.000 .

: (1 - 5).

, :

- 1. ; 4.300 ;
- 2. (, ,);
1.450 ;
- 3. ; 9.000
- 4. ;
10.500 ;
- 5. ; 26.000
- 6. ;
- 7. ;
10.000 .

: 76.250 .

: (1 - 7).

2013.

31.326.658 :

- 340.250
- 18.580.385
- 1.564.664
- 9.681.359
- (, , .) 1.160.000

VII –

2012.

216

2013.

6 –

2012.

1.		4	1,85
2.	-	50	23,15
3.		7	3,24
4.	/ – V	10	4,63
5.	– IV	50	23,15
6.	– III	67	31,02
7.	– II	2	0,92
8.		13	6,02
9.		13	6,02
	:	216	100,00

VIII –

2010.

5.000.000 €

2011.

:

1. 10.500.000 ;

2. 866.000

500.000 ,

; 366.000

COWI

2012.

Inco West

6.700.000

„ “

-
-
5.000.000

:

- 31. 2013. ;
- 200.000 €
- 1.000.000 €
- 1.000.000 €
- 31. 31. ;
- 24 31. 2014. 31. ,
- 31. 2025. ; 0,50%

- :
- 1. 1: .8
- 2. 2: ;
- 3. 3: .3
- 4. 4: ;
- 5. 5: ;
- :

2013. 8 (8) 1
2012. 26.
2013.

07. 2012. 2014. Mass Aritma Sistemleri
3 (3)
2014. 5.000

IX -

2013.
(
)
(
“ . . . ”
2013.
2013.

II

: 309/13
, 15. 2013.

, .